

# FLUCHT- UND RETTUNGSPLAN

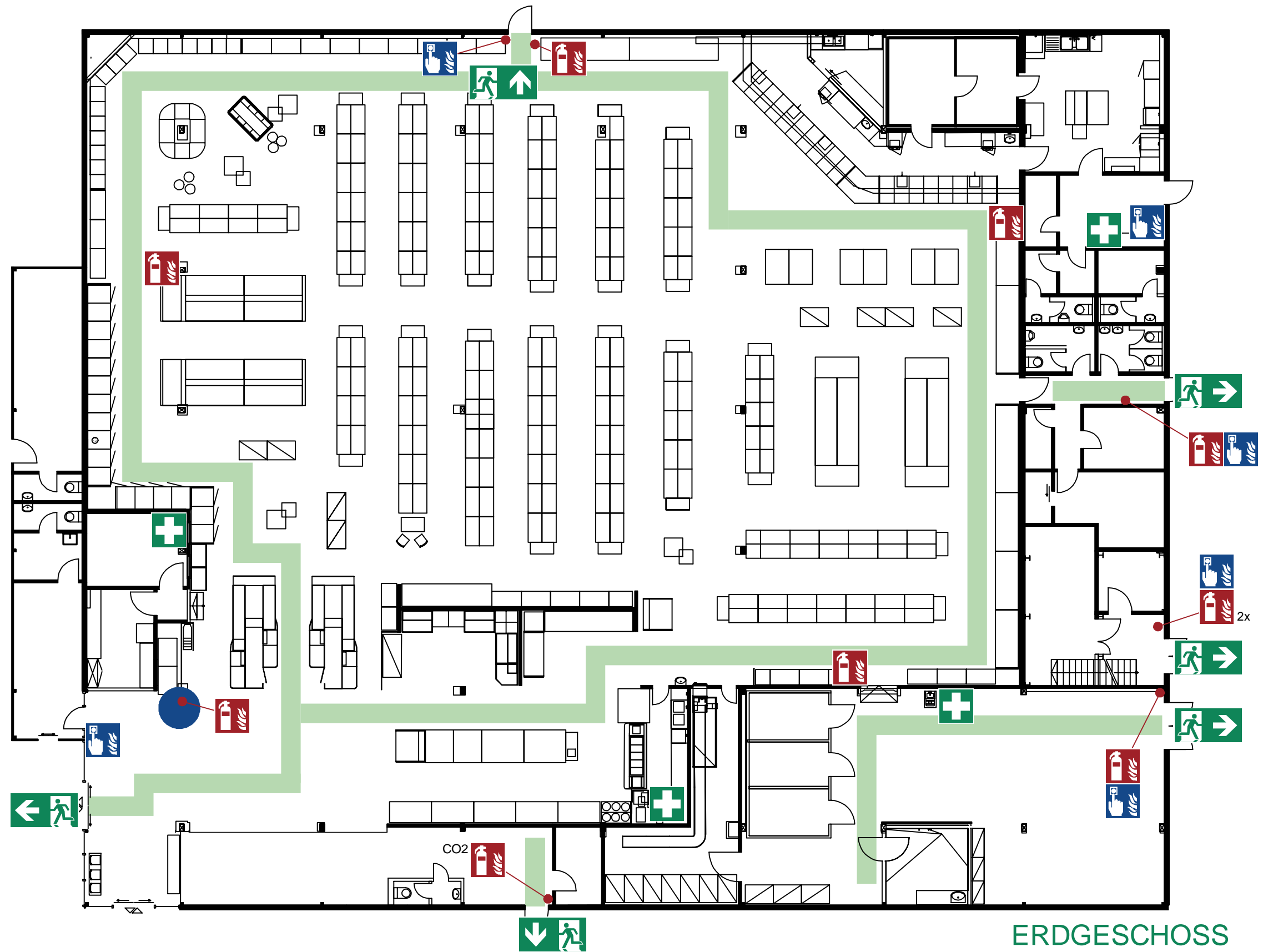
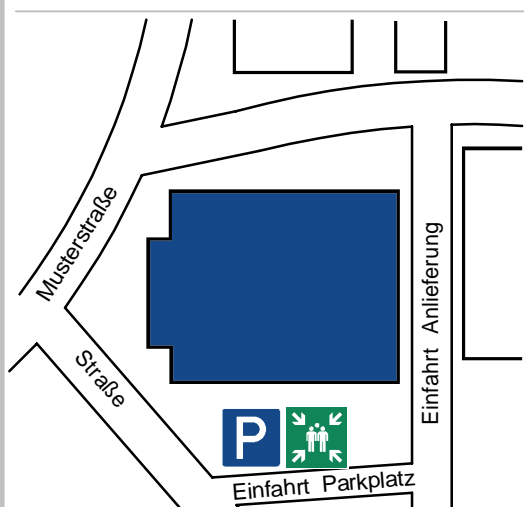
## Verhalten im Brandfall Ruhe bewahren

- Brand melden**
  - Hausalarmmelder betätigen und **Telefon: (0) 112**
  - Wo brennt es?
  - Was brennt?
  - Wie viel brennt?
  - Welche Gefahren?
  - Warten auf Rückfragen!
- In Sicherheit bringen**
  - Gefährdete Personen mitnehmen
  - Türen schließen
  - Gekennzeichneten Rettungswegen folgen
  - Anweisungen beachten
- Löschversuche unternehmen**
  - Feuerlöscher benutzen

## Verhalten bei Unfällen Ruhe bewahren

- Unfall melden**
  - Telefon: (0) 112
  - Wo geschah es?
  - Was geschah?
  - Wie viele Verletzte?
  - Welche Arten von Verletzungen?
  - Warten auf Rückfragen!
- Erste Hilfe**
  - Absicherung des Unfallortes
  - Versorgung der Verletzten
  - Anweisungen beachten
- Weitere Maßnahmen**
  - Rettungsdienste einweisen
  - Schaulustige entfernen

## Übersichtsplan



- Standort
- Fluchtweg
- Feuerlöscher
- Hausalarm
- Erste Hilfe
- Sammelstelle
- Notausgang mit Richtungspfeil